



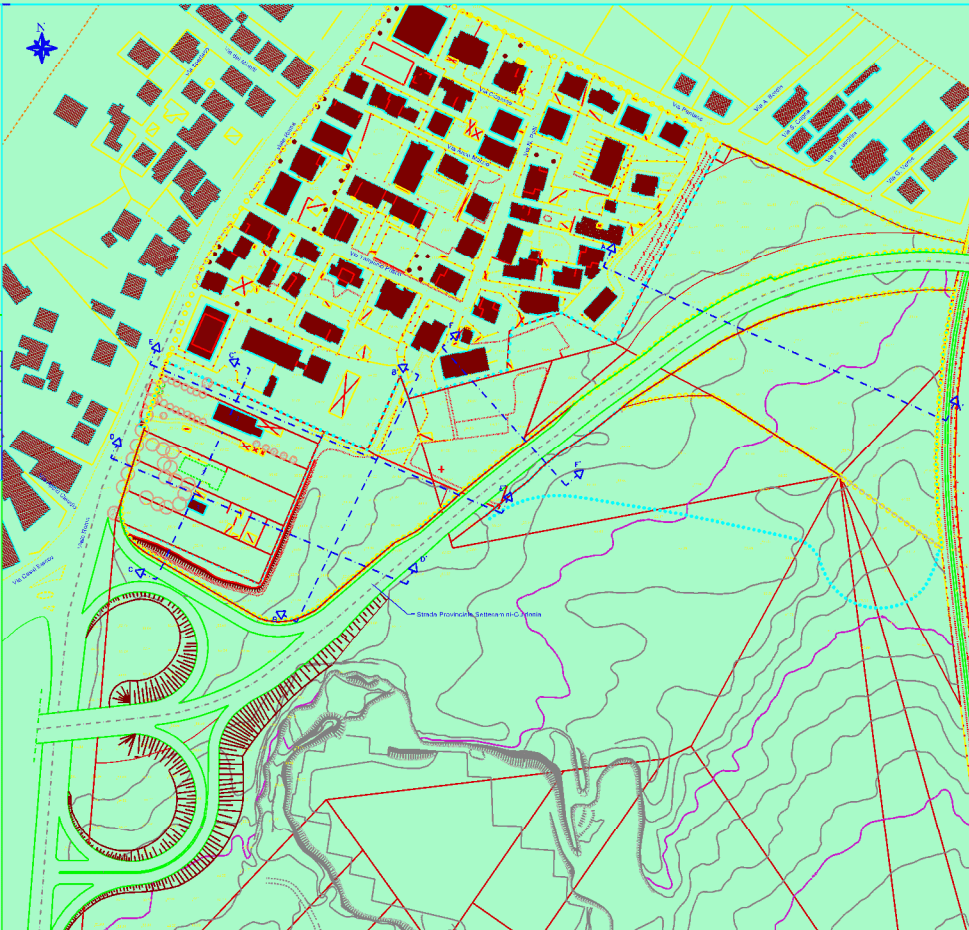
Localita' "LE FOSSE" - Guidonia

[illegible]

- Limite confine variante al P.R.G. approvata con D.G.R.L. n° 458 del 01/04/2005
- Limite confine dell'intervento
- Limite confine dei comparti
- Alberatura esistente

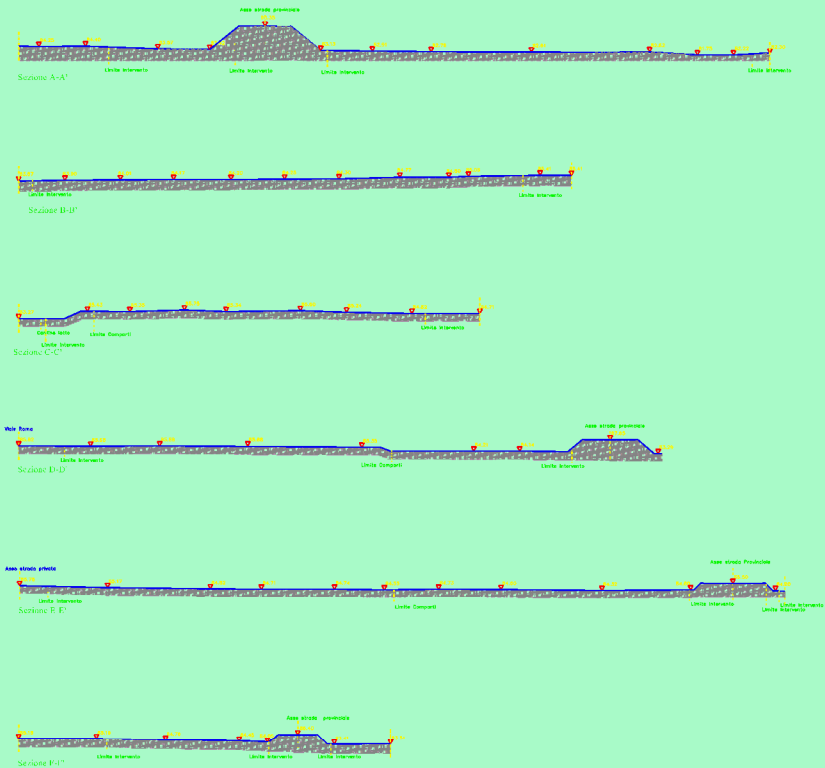
Alberata da spostare

- 1 Edificio a destinazione artigianale mc 803 cent. sanatorio n° 716 del 11/05/87
- 2 locale interrato a destinazione agricola cens. variante n° SCB del 03/09/81
- 3 Impianto idroelettrico autoconsumo, la variante n° 27 del 06/05/2003
(plan idrogeologico n° 00000007 n° g.c. 07522 n° scst. 00492 non autorizzato) e Albero urbano cens. variab.



Planimetria su base aerofotogrammetrica e estatisle

scale 1:1000



Profili su base aerofotogrammetries e catastale

scale 1:500